

高校教育フォーラム2016

田奈高校 新たなキャリア支援の試み
—教育・労働・福祉の連携—

神奈川県立田奈高等学校
キャリア支援グループ
キャリア支援センター事務局長
総括教諭 金澤 信之

1. 田奈高等学校

- ◆ 横浜市青葉区（横浜市北部）
- ◆ 創立 昭和53年（1978年（39年目））
- ◆ 全日制普通科（学年制）

クリエイティブスクール

- ◆ 1学年8クラス 1クラス30人
- ◆ 18クラス規模の生徒数だが24クラスで教職員定数が考えられている
- ◆ 学区廃止により全県から入学
- ◆ 在校生は横浜市、川崎市が多い

2. クリエイティブスクールとは

クリエイティブスクール 平成21年(2009年)に指定

学習意欲を高める全日制の新たな学校のしくみづくり

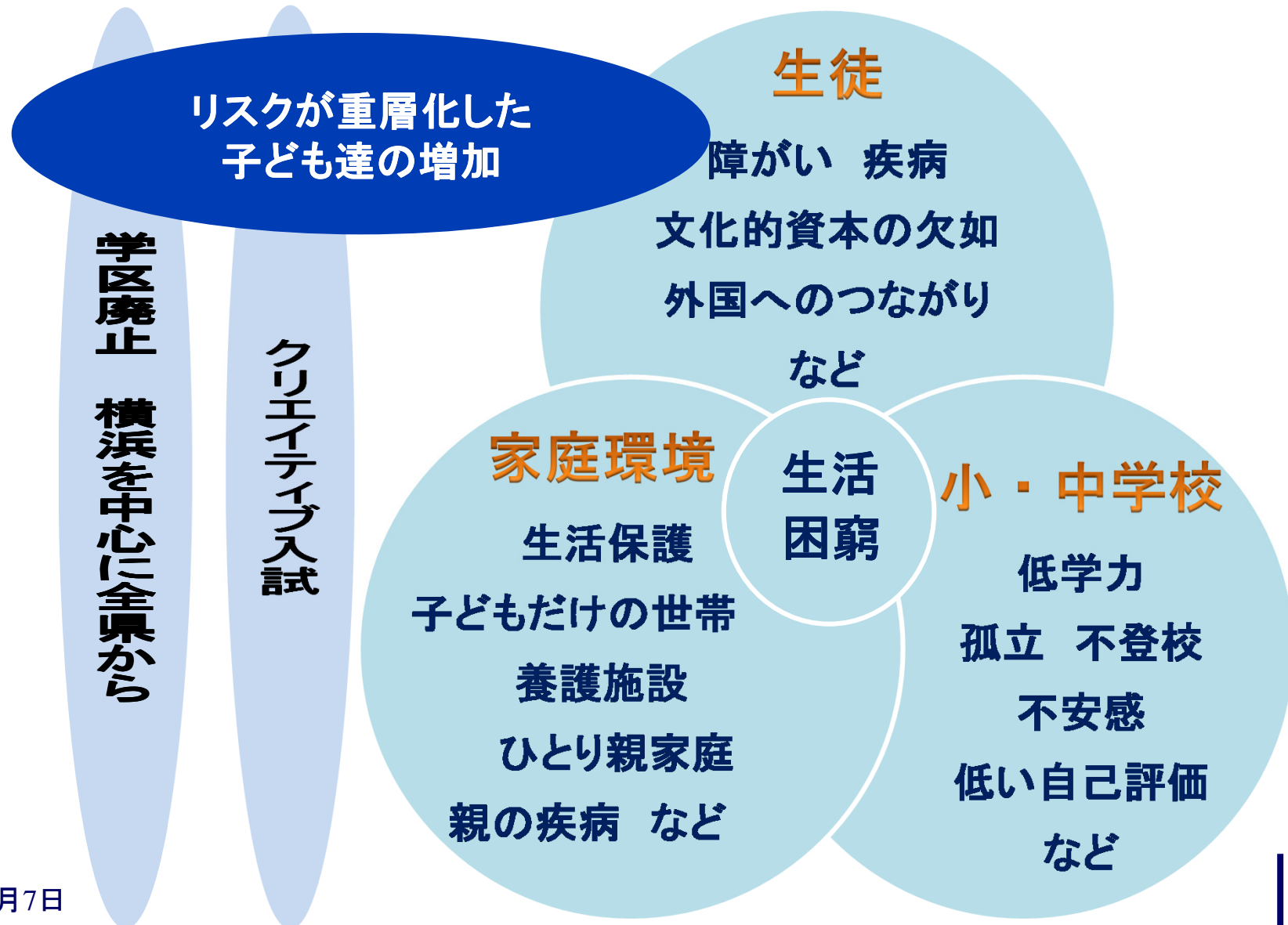
→中学までに、持っている力を必ずしも十分に発揮しきれなかった生徒を積極的に受け入れ、社会で必要な実践力を育む学校

→**特徴的な入試制度** 調査書の評点(5段階評価)は選考資料とせず、学力検査は実施しない

・**観点別学習状況の評価の活用** ・面接 ・特色検査

教科	観点別学習状況	2年		3年	
		評価	評定	評価	評定
国	国語への関心・意欲・態度	B		A	
	話す・聞く能力	B		B	
	書く能力	B		B	

3. 困難を有する生徒（重複困難）



4. 子どもの貧困に関する指標例

○生活保護世帯の子ども

高等学校等進学率 90.8% 中退率 5.3%

大学等進学率19.2% 就職率 46.1%

○児童養護施設の子ども

高等学校等進学率 94.8%

大学等進学率 12.3% 就職率 69.8%

○子どもの貧困率16.3%

○一人親家庭の貧困率 54.6%

子供の貧困対策に関する大綱(2015年8月29日閣議決定)より転載
一部表現を変更している

5. 困難の可視化と情報の抽出

学校を切り口に早期の支援が可能

- ◆入学時中学校訪問 中学校などからの情報
- ◆担任の気づき (三者面談は年3回)
- ◆多文化教育担当 入学時の調査 プレースメントテスト
- ◆保健室 養護教諭2名 健康カード
- ◆スクールカウンセラー(1名 概ね週1回)
- ◆スクールソーシャルワーカー(拠点校 2016年度)
- ◆教育相談コーディネーター(教諭6名 各学年2名)
- ◆SCC就労支援アセスメント(3学年就職希望者全員) など

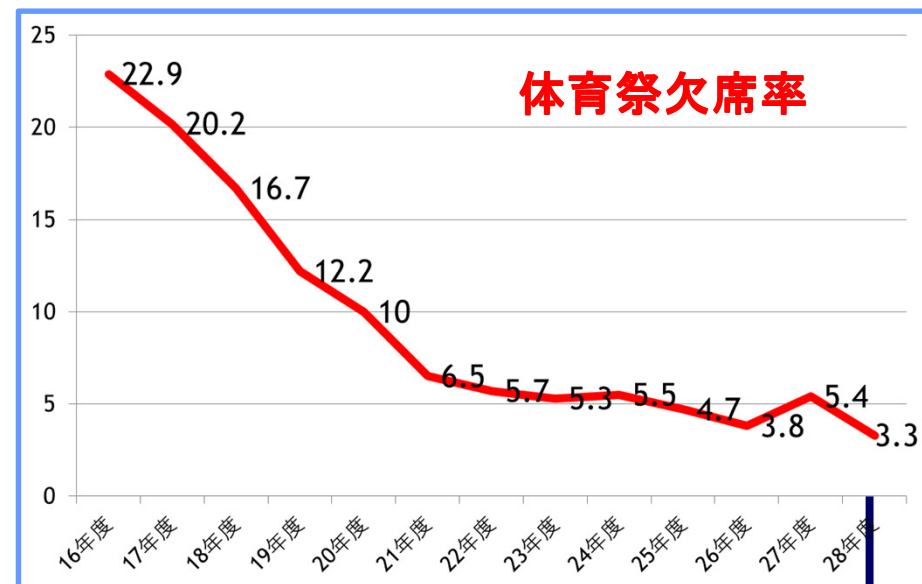
日常的な教員間の情報共有

職員室 学年室(1学年) ぴっかり図書館 職員会議 学年会議
 生徒指導会議 **オン・ザ・フライ・ミーティング(立ち話)** など

6. 包摂的な支援 自己効力感と信頼

学習支援 生徒支援 活動支援 キャリア支援

- ・30人学級 英数小集団学習 田奈ゼミ ぴっかりカフェ
- ・教育相談コーディネーター
- ・メリハリのある包摂的な生徒指導
- ・外部機関との連携(医療機関 児童相談所など)
- ・取り出し授業 通訳(外国につながるのある生徒)
- ・総合的な学習 独自教材 多彩なキャリア教育
- ・**行事の活性化** 部活動
- ・**職場体験(夏休み 1学年全員)**
- ・インターンシップ(2年希望者)



7. 1年職業インタビューとマナー研修

- どちらも夏の全員参加職場体験に向けての校内での事前準備です。
- 様々な企業の皆様に生徒が、インタビューを実施します。
- 数名の生徒が数社回ります。
- 職場体験で失礼が無いように、外部講師の方によるマナー研修を行います。

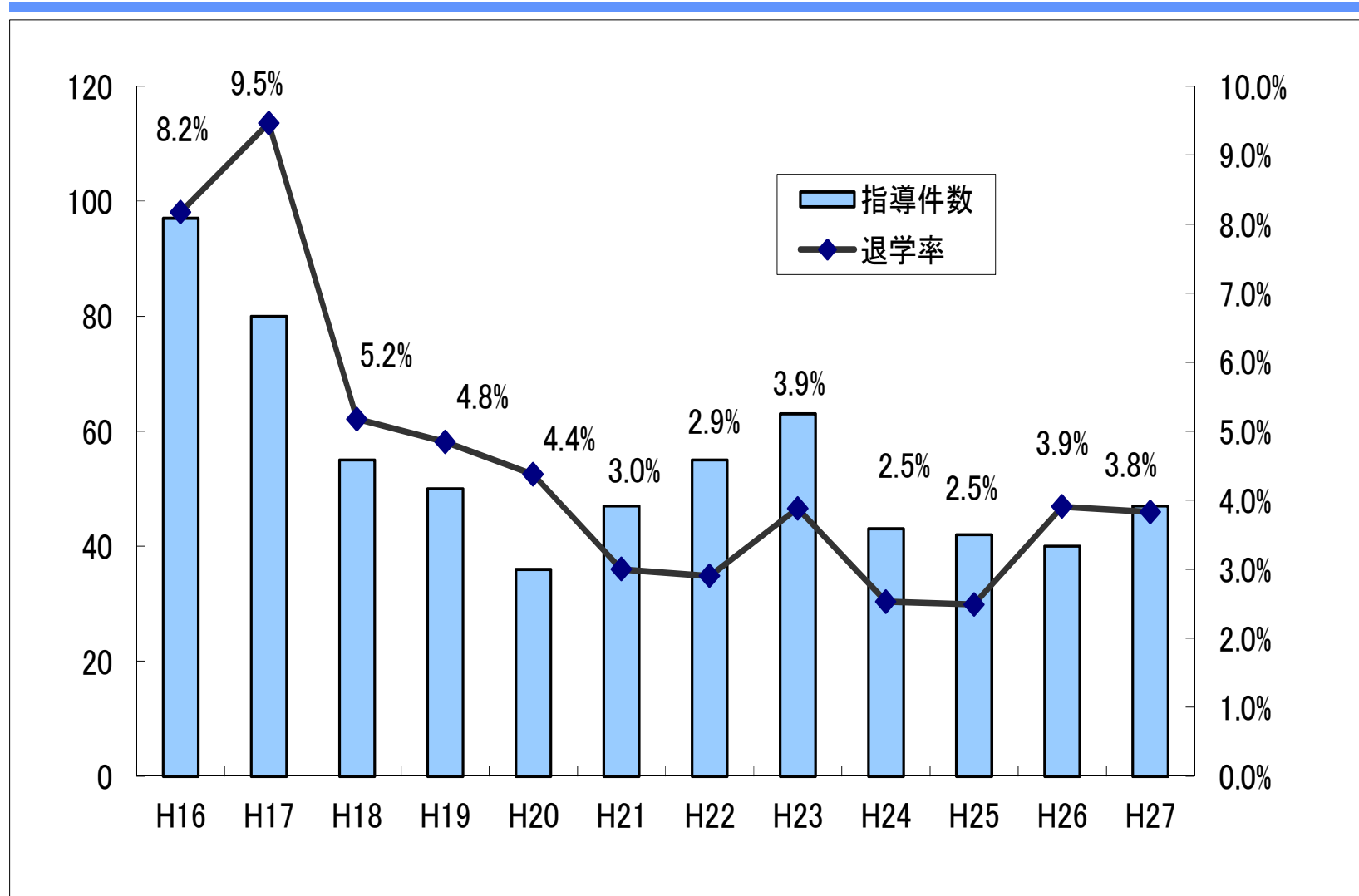
8.1年職場見学体験(全生徒)

60事業所以上が協力

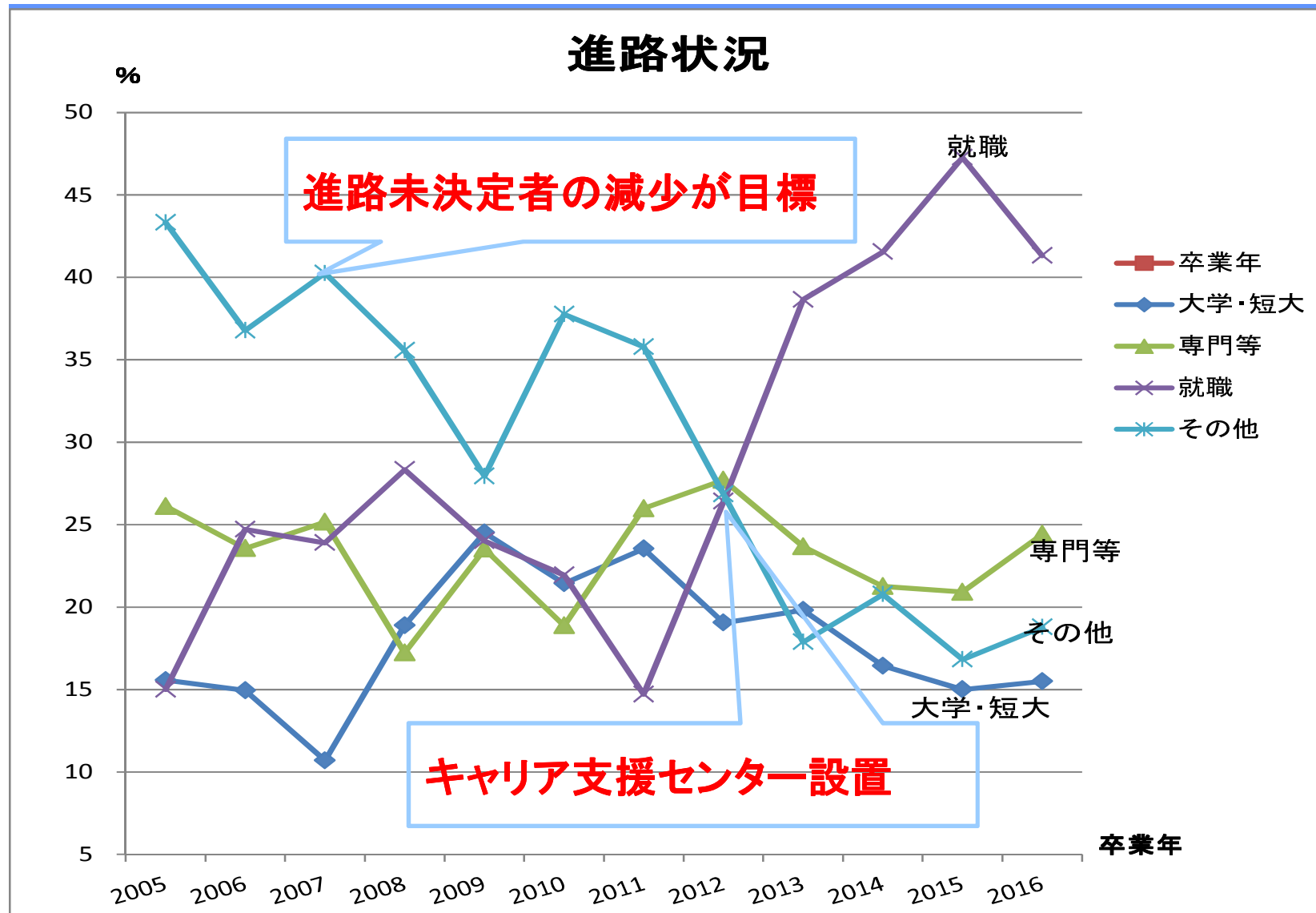
体験先分野例

- | | |
|------------|-------------|
| ①保育・幼教・助産院 | ②動物・畜産 |
| ③福祉・介護 | ④消防・区役所・郵便局 |
| ⑤販売・食品 | ⑥事務・金融 |
| ⑦土木・建築 | ⑧自動車整備 |
| ⑨製造・機械 | ⑩その他 |

9. 退学率の減少



10. 進路多様校



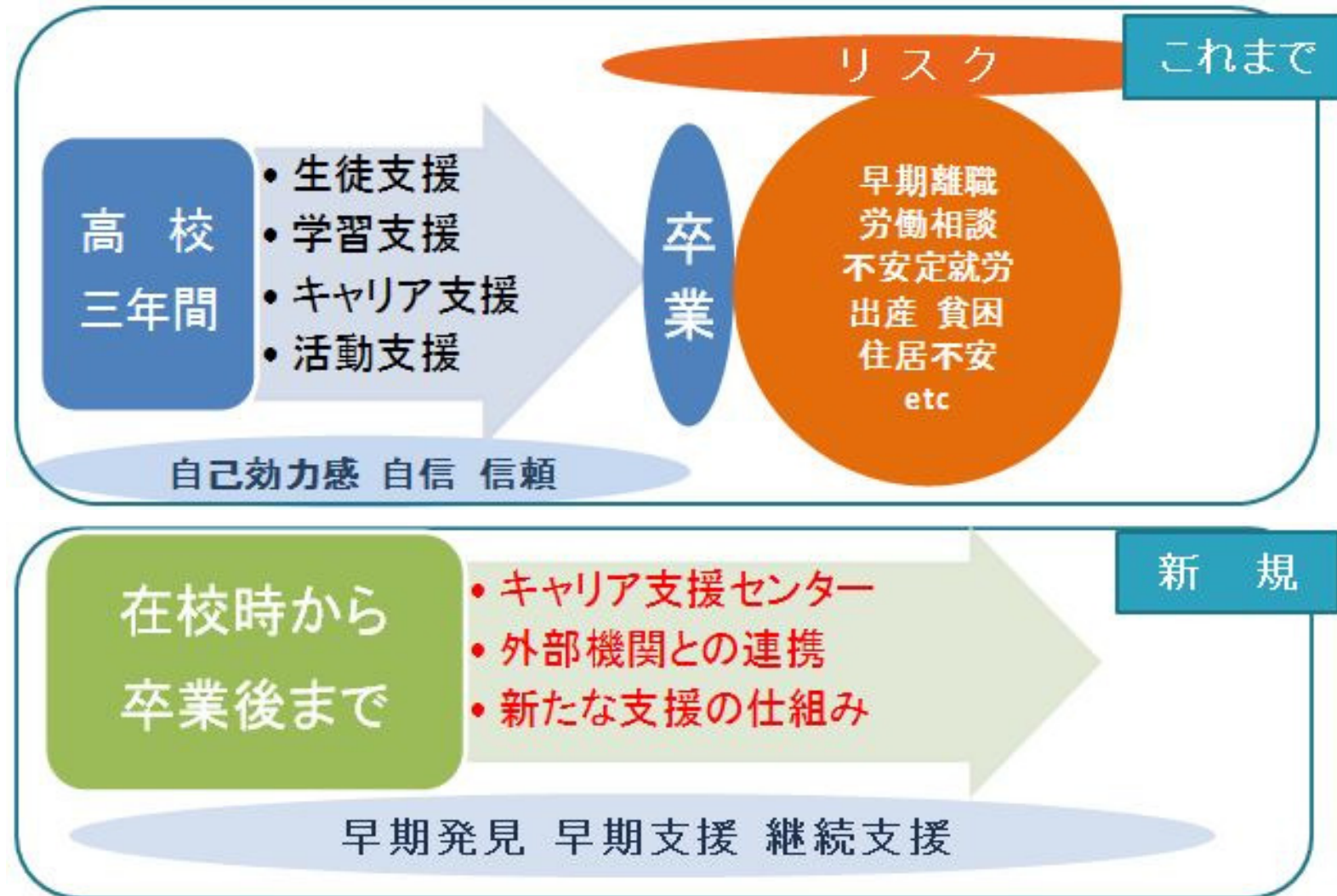
11. キャリア支援センター

2010年より設置
リーマンショック後、従来の進
路指導に限界感
2011年より本格稼働

卒業後につながる仕組みを考え、運営していく
外部人材、外部資源の活用
中退者、卒業生も支援対象



12. 協働・連携の支援へ



13. キャリア支援センターと外部連携

新規プログラム

横浜市青少年局
 NPOユースポート横濱
 ケアハウスゆうあい
 湘南医療福祉専門学校
 NPOパノラマ（公財）緑法人会
 (株)シェアするココロ ※NPOカタリバ
 スクールキャリアカウンセラー(SCC)

保育・介護プログラム
 ぴっかりカフェ どろっぴん
 バイターン
 田奈Pass（田奈ゼミ）
 面接講習会 住居支援
 さくら咲くキャリア教室

必要に応じた支援

(株)フェアスタート (一社)インクルージョンネットかながわ
 バイターン参加企業 (株)K2インターナショナル
 (公財)横浜市国際交流協会 ハローワーク サポステ
 生活保護ケースワーカー 児童相談所ケースワーカー 他

14. キャリア支援センターと外部連携

NPOフェアスタート

困難を有する生徒の就労支援など

(公財)横浜市国際交流協会

外国につながりのある生徒の自立支援など

生活保護ケースワーカー

在校時の様々な相談

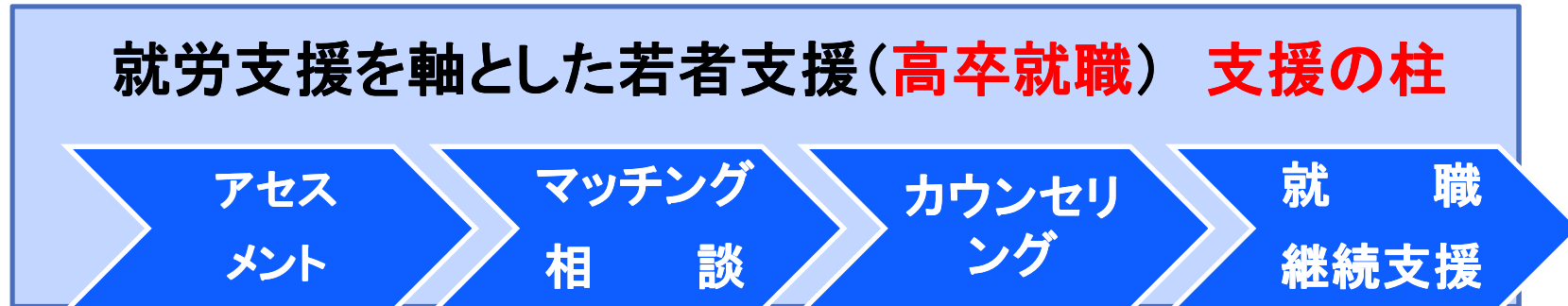
卒業時の自立支援 世帯分離の相談など

15. さくら咲くキャリア教室

- さくら咲くWALK
職場体験(自動車整備 ホテル その他)
- さくら咲くTALK
働いている先輩の話を聞く(卒業生)
- さくら咲くWORK
封筒の宛名書き、メモの取り方(外部講師)
- ソーシャルスキルトレーニング(田奈Passと連携)
簡単なビジネスマナー

16. スクールキャリアカウンセラー

就労支援を軸とした若者支援(高卒就職) 支援の柱



スクールキャリアカウンセラー

教師ではない
専門家による支援

田奈Pass(サポステ)

キャリアカウンセラー(スクールメンター)

2015年
アセスメント(面談) 約100名
キャリアカウンセリング 約60回

17. 保育と介護のプログラム

①保育プログラム 経済的な事情で進学できない



2015年プログラム終了者6名中 国家試験複数科目合格者3名
市立保育園アルバイト3名 私立保育園アルバイト1名

②介護プログラム 困難を有する生徒を社会的自立へ



2015年現在 介護施設正規雇用3名

18. 田奈Pass(相談支援 自立支援)

- 生活困窮者支援事業の枠組
- 生活困窮状態の若者に対する相談支援事業
- 横浜市(青少年育成課)の支援で実施している
学校連携事業
- 週一回、NPOユースポート横濱が相談員を
田奈高校に派遣
- 2015年5月開始 課業期間中の毎週水曜日
2月までに23回実施

延べ88名

(内保護者3名卒業生2名)

(2015年5月～2016年2月まで)

19. ぴっかりカフェ(NPOパノラマ)

https://www.facebook.com/npopanorama

ぴっかりカフェ
Piccari Cafe

営業日: 毎週木曜日の昼休みと放課後
ラストオーダー15時45分(16時閉店)

DRINK FREE!
ドリンク無料

**12/11(Thu)
GRAND OPEN!**

ぴっかり図書館が毎週1回(木曜日)、
「ぴっかりカフェ」として営業を開始します。

12月の営業日は、12月17日(水) 18日(木) 19日(金)



ご来店
お待ちしております!

カフェスタッフ:
石井正宏さん(パノラマ理事長) &
大学生ボランティア

運営: NPO法人パノラマ 協力: 神奈川県立田奈高等学校
〒231-0012 神奈川県中区相生町3-66 泰生ビル2階 さく5Works

バイターンと交流相談の再開

図書館における交流相談を大阪府で先行実施されているカフェ事業をモデルにして実施。同時に就労支援の一環としてバイターン事業も担う。また、ぴっかりカフェをプラットフォームとして多様な外部人材を田奈高校に呼び込み、生徒が様々な体験をできる企画も考えていく。2014年12月～

- ・クラウドファンディング
- ・横浜市大高橋研究室
- ・(横浜市政策室)

20. ぴっかりカフェはなぜあるの？



高校生の自立を応援する人たち



お金やお菓子や
飲み物などの寄付が



全国からパノラマに届きます



素敵な社会人や学生になり、
みんなが応援する人たちになる



それがみんなの笑顔になり、
いろいろなお喋りが始まる



その寄付で「ぴっかりカフェ」が
運営されています

21. ぴっかりカフェ 日常



2016年8月7日

22. ぴっかりカフェ 日常-2



23. どろっぴん(NPOパノラマ)

青春相談室どろっぴん Drop-In

第1・第3金曜日@進路指導室B



石井 正宏 MASAHIRO ISHII

From NPO法人パノラマ

得意技：バイトの悩み、恋の悩み

好物：餃子



鈴木 晶子 AKIKO SUZUKI

From (社)インクルージョンネットかな

得意技：お金の悩み、心の悩み

好物：肉

「どろっぴん」とは？

- 【DROP-IN】は、ひよっこり訪ねる、ちょっと立ち寄るという意味。生徒の皆さんが気軽の訪れることのできるような、そんな相談室を目指して名付けました。
- 「ぴっかりカフェ」のNPO法人パノラマが運営し、相談員は「ぴっかりカフェ」マスターの石井と、臨床心理士の鈴木晶子さんです。
- 進路だけではなく、バイトや友だち、家族や生活のことなど、青春にまつわることをなんでも相談してください。
- 一人で相談に行きにくい人は友だちと一緒に相談もできますよ。(グループ相談は放課後だけ)
- 利用は担任の先生か「ぴっかりカフェ」で予約してください。

24. 田奈ゼミ(NPOカタリバ)

- ・居場所支援と学習支援の取り組み
- ・学力に課題のある1年生徒が自主的に放課後取り組む
- ・支援するのは大学生を中心としたボランティア



- ・勉強だけじゃ無く、終わった後先生たちと笑いながら話すのも楽しいです。カタリバの先生たちは人生の先輩です。(生徒の声から)

以上になります。

ご静聴、ありがとうございました。

